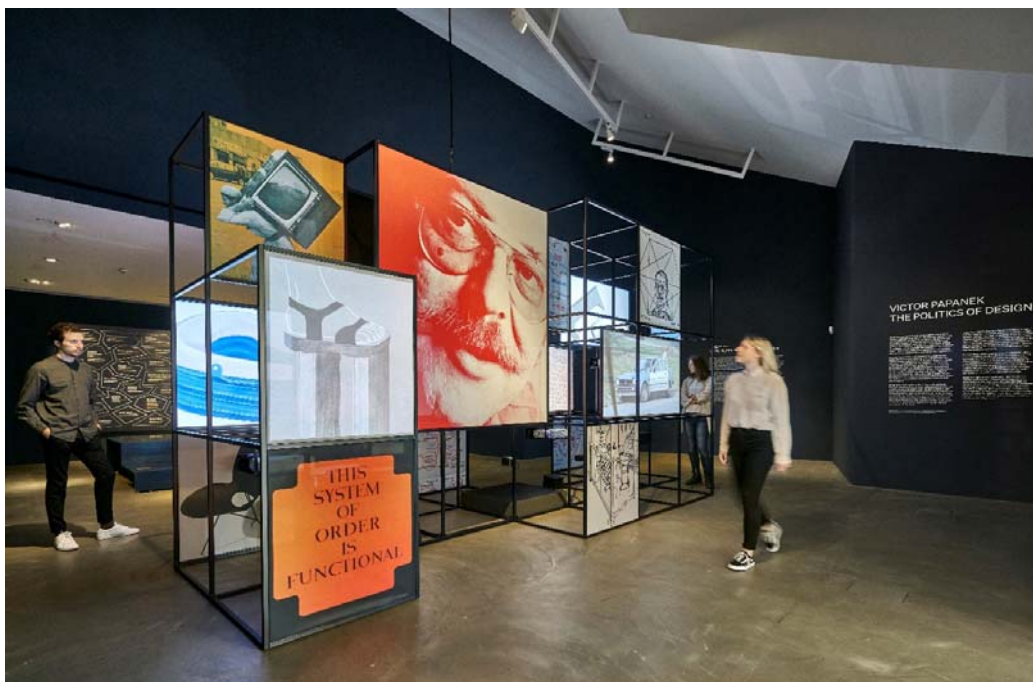


## Geberit meets Vitra

### Ausstellungssponsoring im Vitra Design Museum

Jona, im Januar 2019

Das Vitra Design Museum im süddeutschen Weil am Rhein ist eine der wichtigsten Adressen weltweit, wenn es um die Erforschung und Darstellung der Designmoderne geht. Noch bis zum 10. März 2019 steht das Gebäude des Architekten Frank Gehry ganz im Zeichen des Designers Victor J. Papanek. Gezeigt wird die erste umfassende Retrospektive auf das Leben und Schaffen des Vertreters des «Social Design». Als Sponsor nimmt Geberit die Ausstellung zum Anlass, die eigene Designkompetenz einem breiteren Publikum zu demonstrieren.



«The Politics of Design» – Die Hommage an Victor Papanek beginnt mit einer Multimediawand am Eingang zur Ausstellung im Vitra Design Museum. (© Vitra Design Museum, Foto: Norbert Miguletz).

Im 1989 erbauten Vitra Design Museum von Frank Gehry finden in regelmässigen Abständen Ausstellungen über berühmte Designer und Designströmungen statt. Geberit tritt als Sponsor einer dieser Ausstellungen in Erscheinung: «Victor Papanek: The Politics of Design» vom 29. September 2018 bis zum 10. März 2019.

### Neuentdeckung eines Vordenkers

Zu sehen sind teilweise nie gezeigte Originalexponate – darunter Zeichnungen, Objekte und Filmdokumente – welche einen neuen Blick auf einen wichtigen Vordenker des bis heute einflussreichen sozialen und ökologischen Designansatzes ermöglichen. Dazu gesellen sich Werke bekannter Weggefährten Papaneks wie Richard Buckminster Fuller oder Marshall McLuhan. Auch aktuelle Beiträge,

die Papaneks nachhaltigen Einfluss auf das heutige Design verdeutlichen, sind Teil des Ausstellungskonzepts.

### **Der Mensch im Zentrum**

Victor Papaneks Ruf liegt im 1971 veröffentlichten Buch «Design for the Real World» begründet. Darin propagiert der gebürtige Wiener ein Designverständnis, das den Menschen und seine Bedürfnisse ins Zentrum stellt. Es ist ein Ansatz, der sich auch im Selbstverständnis von Geberit wiederfindet. Dieses besagt, dass sich gutes Design durch die Verbindung von eleganter Form und funktionalem Mehrwert kennzeichnet. Der Geberit Claim «Design Meets Function» bringt diese Haltung auf den Punkt.

### **Design Meets Function**

Als Ausstellungssponsor nutzt Geberit die Gelegenheit, um den eigenen Ansatz «Design Meets Function» bekanntzumachen. In diesem Zusammenhang lädt das Unternehmen internationale Partner aus den Bereichen Architektur und Interior Design nach Weil am Rhein ein. Dort können sie nicht nur Papaneks Ideen entdecken, sondern auch die durchdachten Lösungen von Geberit näher kennenlernen.

Geberit Produkte sind das Ergebnis einer perfekten Balance aus elegantem Design und einzigartiger Funktionalität, verantwortungsbewusst hergestellt aus hochwertigen, langlebigen Materialien. Sie sind leicht zu reinigen, einfach zu bedienen und erhöhen den Komfort. Ein Beispiel, wie sich dieses Designverständnis konkret manifestiert, ist im Vitra Design Museum selbst zu sehen: 2017 wurde hier in den WC-Anlagen das Geberit Urinalsystem installiert. Das System zeichnet sich nicht nur durch die Eleganz der Urinalkeramiken aus, sondern überdies durch grösstmögliche Flexibilität im Betrieb und eine besonders einfache und zeitsparende Wartung.

Link zur Ausstellungswebseite: [www.design-museum.de/de/ausstellungen/detailseiten/victor-papanek-the-politics-of-design](http://www.design-museum.de/de/ausstellungen/detailseiten/victor-papanek-the-politics-of-design)

Mehr Informationen und Bildmaterial erhalten Sie unter [www.geberit.ch](http://www.geberit.ch)

#### **Weitere Auskünfte erteilt:**

Geberit Vertriebs AG  
Schachenstrasse 77, CH-8645 Jona  
Brigitte Kühne, Marketing Kommunikation  
Tel. +41 (0)55 221 67 59

#### **Über Geberit**

Die weltweit tätige Geberit Gruppe ist europäischer Marktführer für Sanitärprodukte. Geberit verfügt in den meisten Ländern Europas über eine starke lokale Präsenz und kann dadurch sowohl auf dem Gebiet der Sanitärtechnik als auch im Bereich der Badezimmerkeramiken einzigartige Mehrwerte bieten. Die Fertigungskapazitäten umfassen 29 Produktionswerke, davon 6 in Übersee. Der Konzernhauptsitz befindet sich in Rapperswil-Jona in der Schweiz. Mit rund 12 000 Mitarbeitenden in rund 50 Ländern erzielte Geberit 2018 einen Umsatz von CHF 3,1 Milliarden. Die Geberit Aktien sind an der SIX Swiss Exchange kotiert und seit 2012 Bestandteil des SMI (Swiss Market Index).

**Bildauswahl**



**Vitra Design Museum, Frank Gehry, 1989**

Das Gebäude des Vitra Design Museums ist ein programmatisches Werk des Dekonstruktivismus. Die Form bestimmen Türme, Rampen und Kuben. Auf zwei Etagen befinden sich ca. 700 qm Ausstellungsflächen, das Tageslicht tritt durch grosse Fensteröffnungen im Dachbereich ein.

© Vitra Design Museum, Foto: Thomas Dix



**Vitra Design Museum, Frank Gehry, 1989**

Im Vitra Schaudapot sind die Exponate schlicht wie inspirierend ausgestellt.

© Vitra Design Museum, Foto: Mark Niedermann



**Vitra Design Museum, Frank Gehry, 1989**

In der Ausstellung «Victor Papanek: The Politics of Design» werden unter anderem die zahlreichen verschiedenen Ausgaben seines Bestsellers «Design For The Real World» gezeigt.

© Vitra Design Museum, Foto: Norbert Miguletz



**Designer im TV**

Victor J. Papanek bei den Dreharbeiten zur Sendung «Design Dimensions» des US-Senders WNED-TV Channel 17 in Buffalo, NY (1961 – 1963).

© University of Applied Arts Vienna, Victor J. Papanek Foundation



### **Design Meets Function**

Im Geberit Ansatz zeichnet sich gutes Design dadurch aus, dass sich elegante Form und funktionalem Mehrwert verbinden.



### **Gutes Design und funktionaler Nutzen**

Die im Vitra Museum verbaute Geberit Urinalkeramik Preda mit integrierter Steuerungseinheit ist ein Beispiel, wie Geberit «Design Meets Function» in Produkte übersetzt.