

# SISTEMA GEBERIT DUOFIX

# CHECKLIST

# PROTEZIONE DAGLI INCENDI

## Applicazione antincendio AICAA 25078 con il sistema Geberit Duofix Parete divisoria fino a EI 90 (protezione dagli incendi orizzontale/verticale)

### Dati oggetto

Oggetto: \_\_\_\_\_ Azienda installatrice: \_\_\_\_\_  
 Locale: \_\_\_\_\_ Installatore: \_\_\_\_\_  
 Data: \_\_\_\_\_ Firma: \_\_\_\_\_

### Struttura sistema Geberit Duofix (parete divisoria)

Il sistema Geberit Duofix è stato realizzato secondo le regole generali per il montaggio Duofix?

si  no<sup>1)</sup>

Istruzioni per il montaggio: [link](#)

### Esecuzione secondo l'applicazione antincendio AICAA 25078 fino a EI 90

Parete divisoria profondità da ≥ 33 cm a illimitata

si  no<sup>2)</sup>

Parete divisoria larghezza illimitata

### Flocculazione

La parete è flocculata con granulato fine Flumroc, fiocchi Isofloc Stonefiber o fiocchi di lana minerale Steinbacher (gruppo di comportamento in caso d'incendio RF1, resistenza alle temperature ≥ 1000 °C, densità 90 kg/m<sup>3</sup>)?

si  no<sup>1)</sup>

### Pannellatura

È utilizzato il pannello Geberit Duofix, Geberit Aquapaneel Pro o equivalenti pannelli GKBI o GKF? (spessore totale della pannellatura almeno 18 mm)

si  no<sup>3)</sup>

### Aperture in soffitti che formano compartimenti tagliafuoco

Le aperture sono chiuse mediante soffiatura della flocculazione in ogni piano? (consiglio: dal punto di vista della tecnica di insonorizzazione è preferibile la chiusura delle aperture con la malta)

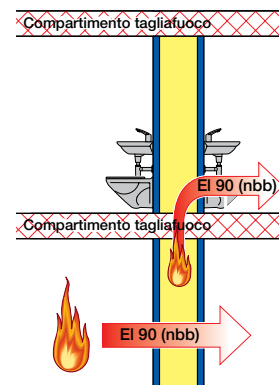
si  no<sup>4)</sup>

### Condotte nella parete divisoria

Tecnica domestica	Materiali con gruppo di comportamento in caso d'incendio	Tubo Ø max.	Isolamenti attraverso il soffitto
Sistemi di smaltimento	Geberit Silent-db20 (RF3) Geberit PE (RF3)	160 mm 160 mm	Guaina isolante Geberit (RF2) Geberit Isol Flex (RF2)
Sistemi di alimentazione e Sistemi di riscaldamento	Geberit Mepla (RF3) Geberit PushFit PB (RF3) Geberit PushFit ML (RF2) Geberit Mapress (RF1)	Possibili tutti i diametri	Semi-coppelle PIR (RF2) Schiuma morbida PE (RF3)
Impianto elettrico	Tubo in materia sintetica (RF3)	50 mm	Nessuna
Condotte di ventilazione (per il condizionamento di locali, temperatura fino a 50 °C)	Tubi di giunzione ad angolo FE zincati (RF1) Condotte di allacciamento Vario Flex PE (RF3)	160 mm 80 mm	Nastro disaccoppiante (RF3)

Sono utilizzate queste condotte o condotte equivalenti e isolamenti per quanto riguarda il comportamento in caso d'incendio?

si  no<sup>2)</sup>

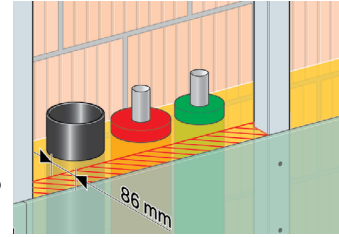


**Distanza di sicurezza**

Condotte che passano attraverso un soffitto che forma compartimenti tagliafuoco: la distanza di sicurezza del bordo anteriore della pannellatura dalle condotte e dall'isolamento delle condotte di almeno 86 mm è rispettata?

sì  no<sup>5)</sup>

Informazioni: se si rispetta la distanza di sicurezza è possibile fare a meno di isolamenti incombustibili e sistemi di compartimentazione (ad es. collari antincendio) attraverso il soffitto che forma compartimenti tagliafuoco.  
 Eccezione: le saracinesche di protezione antincendio devono essere utilizzate per le condotte di ventilazione secondo la Direttiva antincendio Impianti tecnici d'aerazione 25-15 Paragrafo 3.8.2  
[link](#)



**Impianti di scarico dei gas e impianti ad elevata temperatura dell'aria sopra 85 °C**

Le condotte di scarico dei gas o gli impianti ad elevata temperatura dell'aria sopra 85 °C sono compartimentati da altre installazioni (ad es. condotte domestiche) con adeguata resistenza al fuoco?

sì  no<sup>6)</sup>

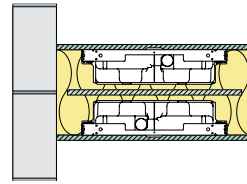
Nessuna condotta di scarico dei gas nel sistema

**Elementi integrati**

In caso di elementi d'installazione per WC o elementi d'installazione per doccia con scarico a parete è presente un pannello GKBI da 18 mm fra gli elementi (fra elementi d'installazione per WC 60 cm x 130 cm, fra elementi d'installazione per doccia con scarico a parete 60 cm x 50 cm)?

sì

no   
 (spostamento assiale ≥ 40 cm)



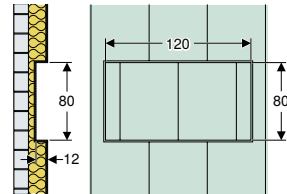
Attenzione: Elementi d'installazione per orinatoio con comando visibile omologati fino a EI 60.

Sono stati utilizzati degli aiuti per il fissaggio in legno impiallacciato (RF2)? (Max. 0.85 m² per ogni 9 m² di superficie della parete)

sì  no<sup>7)</sup>

Sono state rispettate le dimensioni massime di nicchie per ripiani e armadietti a specchio incassati?

sì  no<sup>2)</sup>



<sup>1)</sup> Adeguamento dell'impianto secondo le documentazioni tecniche

<sup>2)</sup> Richiedere l'omologazione nel singolo caso e consultare un Consulente tecnico di Geberit.  
[link](#)

<sup>3)</sup> La pannellatura deve essere sostituita

<sup>4)</sup> Le aperture devono essere chiuse con materiale RF1

<sup>5)</sup> La profondità della parete divisoria deve essere aumentata fino a poter rispettare la distanza di sicurezza di 86 mm. Se non è possibile, consultare un Consulente tecnico di Geberit.

<sup>6)</sup> Rivestimento delle condotte di ventilazione secondo le disposizioni della Direttiva antincendio Impianti per l'evacuazione Impianti tecnici d'aerazione 25-15

<sup>7)</sup> Sostituzione dei m² eccessivi di legno impiallacciato con placche di montaggio agglomerate con cemento (RF1)

Osservazioni:

\_\_\_\_\_

\_\_\_\_\_

\_\_\_\_\_

\_\_\_\_\_

\_\_\_\_\_