

# SISTEMI DI SMALTIMENTO GEBERIT

# CHECKLIST

# PROTEZIONE ACUSTICA

## Dati oggetto

Oggetto: \_\_\_\_\_ Azienda installatrice: \_\_\_\_\_  
 Locale: \_\_\_\_\_ Installatore: \_\_\_\_\_  
 Data: \_\_\_\_\_ Firma: \_\_\_\_\_

## Sistema di smaltimento Geberit Silent-db20

Le condotte di scarico e per l'acqua piovana, inclusa la condotta di ventilazione, sopra il tetto sono in Geberit Silent-db20?

sì  no<sup>1)</sup>

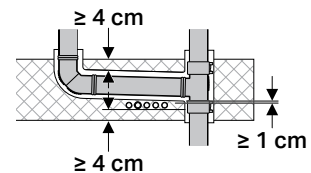
Le condotte di allacciamento sono isolate con la guaina isolante Geberit?  
 È necessario assicurare che la guaina isolante non sia danneggiata (controllo dopo la posa dell'armatura superiore)

sì  no<sup>1)</sup>

Per le condotte incassate nel calcestruzzo è stato rispettato lo spessore minimo di 4 cm intorno al tubo?

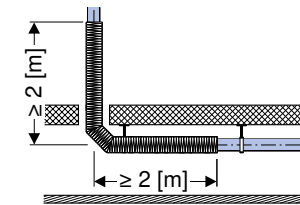
sì  no<sup>1)</sup>

Gli incroci con altre condotte (ad es. dell'acqua o elettriche) devono essere evitate.  
 Se sono comunque presenti degli incroci con altre condotte, è necessario rispettare i 4 cm di spessore intorno al tubo.



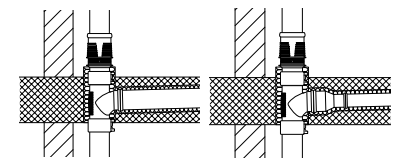
In caso di sfalsamento della colonna di scarico (deviazione o piano) la condotta di scarico è isolata ulteriormente con Geberit Isol Flex? (almeno ogni 2 m dalla zona d'impatto)

sì  no<sup>1)</sup>



Nel calcestruzzo sono incassate delle braghe uguali? (nessun bracciale a punto fisso necessario)

sì  no<sup>2)</sup>

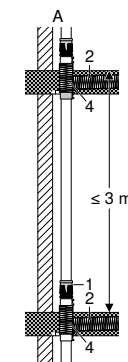


Braga 88.5° uguale incassata nel calcestruzzo  
 Braga 88.5° uguale incassata nel calcestruzzo, variante con condotta di allacciamento ridotta

Si è rinunciato alla presenza di piani nella colonna di scarico? (nessun bracciale scorrevole necessario)

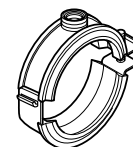
sì  15°<sup>3)</sup>   
 30°<sup>3)</sup>   
 45°<sup>3)</sup>

Se non evitabile, è necessario utilizzare delle curve a 15° (se non possibile, curve a 30° o 45°)  
 Il piano deve essere isolato per almeno 1 m in entrambe le direzioni con Geberit Isol Flex.



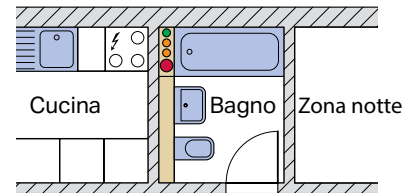
Per i fissaggi delle condotte di scarico sono stati utilizzati i braccialetti Geberit Silent-db20?

sì  no<sup>1)</sup>



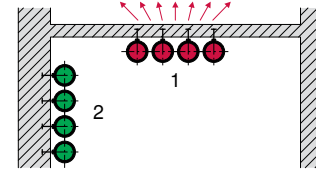
Il fissaggio della colonna di scarico è su una parete di un locale senza esigenze di quiete elevate (ad es. cucina)?

sì  no<sup>1)</sup>



Si è rinunciato ai fissaggi nella zona di mezzo della parete?

sì  no<sup>1)</sup>



Posizionamento delle condotte  
 1 Errato: al centro di una parete sottile  
 2 Corretto: nell'angolo rinforzato staticamente di una parete pesante

Le condotte di scarico non sono in contatto diretto con la struttura?

sì  no<sup>1)</sup>

È stato eseguito un controllo dello sporco o della protezione cantiere (ad es. malta o gesso) dopo la chiusura delle aperture e l'applicazione dell'intonaco?  
 (nessuna trasmissione del suono intrinseco dell'impianto sulla struttura)

sì  no<sup>1)</sup>

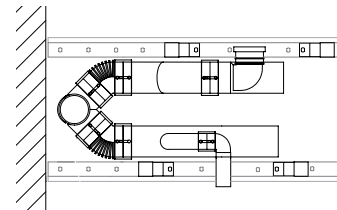
Consiglio: utilizzare la guaina isolante Geberit anche nelle zone al di fuori del calcestruzzo, in modo da impedire una trasmissione del suono intrinseco dovuta allo sporco (battole per malta)

Gli impianti tecnici domestici passano in un sistema a parete (ad es. Geberit GIS, Geberit Duofix)?  
 Seguire la checklist per il sistema in questione: [link](#)

sì  no<sup>1)</sup>

Le condotte di raccordo per ciascun appartamento sono state posate separatamente nella colonna di scarico?

sì  no<sup>1)</sup>



<sup>1)</sup> La progettazione e l'impianto devono essere adattati

<sup>2)</sup> È necessario montare un bracciale a punto fisso

<sup>3)</sup> È necessario montare un bracciale scorrevole

Osservazioni:

---



---



---



---



---



---