

NEU

**GEBERIT**

GEBERIT NEUHEITEN 2019

# INNOVATIONEN FÜR MORGEN



**KNOW  
HOW  
INSTALLED**

# GEBERIT AQUACLEAN SELA SCHÖN CLEVER

Mit seinem puristisch-elegantem Design kann Geberit AquaClean Sela zum Lieblingsmodell werden. Das Dusch-WC zeichnet sich durch seine klare Formensprache aus, verbunden mit hochwertigsten Materialien, wie der Ganzkörper-Keramik. AquaClean Sela bietet äusserst einfache, intuitiv bedienbare Funktionen und passt in fast jedes Badezimmer, ohne dabei als Dusch-WC aufzufallen.

**ERHÄLTlich  
AB 1.4.2019**

Das neue Geberit AquaClean Sela punktet mit einer spülrandlosen Keramik mit Turbo-Flush-Spültechnik.

↓



## ALLE KOMFORTFUNKTIONEN AUF EINEN BLICK

- |   |  |
|---|--|
|  WHIRLSPRAY-DUSCHTECHNOLOGIE                   |  SPÜLRANDLOSE KERAMIK MIT TURBOLUSH-SPÜLTECHNIK |
|  FERNBEDIENUNG                                 |  FERNBEDIENUNGS-APP                             |
|  ORIENTIERUNGSLICHT                            |  DUSCHARMPOSITION EINSTELLBAR                   |
|  TEMPERATUR DUSCHWASSER EINSTELLBAR            |  OSZILLIERENDE DUSCHE                           |
|  LADYDUSCHE                                    |  WC-SITZ UND -DECKEL MIT SOFTCLOSING            |
|  QUICKRELEASE-FUNKTION FÜR WC-DECKEL UND SITZ |  BENUTZERERKENNUNG                             |
|  ENTKALKUNGSFUNKTION                         |  ENERGIESPARMODUS                             |

Das neue AquaClean Sela ist mit innovativer Technologie ausgestattet, aus hochwertigen Werkstoffen hergestellt und bietet die klassischen Funktionen eines Geberit Dusch-WCs für die intime Körperhygiene. Dazu gehört die einzigartige WhirlSpray-Duschtechnologie, die eine äusserst angenehme und gründliche Reinigung ermöglicht. Mit einem diskreten Orientierungslicht weist das Dusch-WC in der Nacht den Weg und lässt den Benutzer nachher leichter weiterschlafen.

### EINFACHE BEDIENUNG

Über die intuitive Fernbedienung lassen sich sämtliche Eingaben mit einer Hand tätigen. Ein Knopfdruck reicht aus, um die persönlichen Einstellungen abzurufen. Überdies kann man die Funktionen auch bequem mit der Geberit App über das Smartphone steuern. Erhältlich mit Designabdeckung in Weissalpin oder Glanzverchromt.

### NEU ENTWICKELTER DURCHLAUFERHITZER

Eine weitere Neuerung ist der eigens von Geberit entwickelte Durchlauferhitzer. Dieser stellt nicht nur sicher, dass schnell warmes Wasser zur Verfügung steht, sondern dass die Temperatur über die gesamte Duschkdauer konstant bleibt. Im Unterschied zu einem herkömmlichen Boiler sorgt der Durchlauf-

erhitzer auch dafür, dass ausschliesslich Frischwasser für den Duschvorgang aufbereitet wird und auch nur die Menge, die benötigt wird. Dank der integrierten, automatischen Entkalkungsfunktion werden sämtliche wasserführenden Teile von Ablagerungen befreit, und es wird dafür gesorgt, dass die Leistungsfähigkeit des AquaClean Sela jeweils von Grund auf wiederhergestellt wird. So ist die Langlebigkeit des Geräts garantiert.

### EINFACH MONTIERT UND PFLEGELEICHT

Wie von Geberit Geräten gewohnt, kann das neue AquaClean Sela von einem einzigen Monteur schnell und leicht eingebaut werden. Alle technischen Komponenten sind in eine kompakte Funktionseinheit integriert, die von oben in die Keramik eingesetzt wird und auch im Servicefall einfachste Zugänglichkeit erlaubt. Bereits bei der Installation bietet das Dusch-WC somit einen komfortablen Zugang zur Keramikbefestigung.

HARMONIE UND LEICHTIGKEIT

# GEBERIT SMYLE

**ERHÄLTlich**  
**AB 1.4.2019**

Die neugestaltete Geberit Badserie Smyle kommt filigraner und zeitgemässer daher. Das Design von Waschtischen und Möbeln ist so aufeinander abgestimmt, dass individuelle Kombinationen möglich sind.



**GEBERIT SIGMA50**  
Das neue Design der Geberit Betätigungsplatte Sigma50 passt perfekt zur Neugestaltung der Smyle Badserie.

#### **ECKIGE FORMENSPRACHE**

Die perfekte Verbindung zu den eckigen Waschtischen. Leicht zu reinigen, dank der komplett geschlossenen Aussenform.



#### **PASSEN PERFEKT**

Die neue gerundete Kantenführung der Griffe, stellt einen fließenden Übergang vom Waschtisch zum Unterschrank dar. Möbel und Keramik bilden eine Einheit.

Neu ist die leicht gerundete Kantenführung der Griffe, die einen fließenden Übergang von Waschtisch zum Unterschrank darstellen. Sie bilden mit den schmalen Rändern der Keramiken eine Einheit. Für die Flexibilität setzt Geberit auf ein modulares Möbelkonzept mit vielfältigen Kombinationsmöglichkeiten. Zum Einsatz kommen – wie bei Geberit üblich – hochwertige Materialien, lackierte Oberflächen und modulare Elemente. Durch die formale und funktionale Überarbeitung der Möbel setzt Geberit neue Akzente.



#### WASCHTISCHE

Die Sanitärkeramiken der Geberit Smyle Badserie wirken sehr leicht. Denn ihre filigrane Linienführung, harmonische Formen und die schmalen Ränder der Waschtische stehen in Kontrast zu den funktionalen Innenbecken und grosszügigen Ablageflächen im hinteren Bereich des Waschtisches.



#### WC

Insbesondere das neue wandhängende WC steht im Fokus der modernen Badgestaltung. Mit seiner eckigen Formensprache ist es die perfekte Verbindung zu den eckigen Waschtischen. Und mit der komplett geschlossenen Aussenform noch leichter zu reinigen. Die WC Deckel bietet Geberit im Slim Design an, einmal in der Sandwichform und einmal als überlappende Deckel. Für das Plus an Hygiene sind die Sitze durch den QuickRelease Verschluss leicht zu entfernen und zu reinigen.



#### WASCHTISCHUNTERSCHRÄNKE

Das neue Schubladensystem wurde im Slim Design gestaltet. Gleichzeitig besteht so viel Gestaltungsspielraum, damit Endkunden den Stauraum optimal nutzen können. Mit den optional erhältlichen Ordnungsboxen gelingt es leicht, den vorhandenen Stauraum in Schubladen und Auszügen flexibel zu organisieren.



#### MÖBEL

Die Möbel wurden an die Form der Keramiken angepasst. Die filigranen, an den Enden abgerundeten Griffe folgen nun in ihrer Linienführung der Kontur der Waschtische und führen so deren Designsprache fort. Farblich sind die Griffe in der jeweiligen Möbelfarbe in matt gehalten, beim Holzdekor in der Farbe Lava matt.

#### MÖBELSCHRÄNKE

Die halbhohen Seitenschränke lassen sich unterschiedlich kombinieren und bieten mit offenem oder geschlossenem Stauraum viel Gestaltungsspielraum. Durch die Verwendung der offenen oder geschlossenen Mittelhoch- und Seitenschränke ergeben sich individuelle Kombinationen. Der halbohohe Seitenschrank besticht zudem durch seine Glasablagen und den Spiegel auf der Innenseite der Tür. Die Glasplatten schützen die Möbel vor Kratzern und setzen einen Akzent im Badezimmer.

DAS NEUE GEBERIT ONE WC

# INNOVATIONSSCHUB IM WC-BEREICH

ERHÄLTlich  
AB 1.4.2019



→  
Die Innengeometrie der Geberit ONE WC-Keramik gewährleistet eine besonders leise und wirkungsvolle Ausspülung.



Die Keramiker und Sanitärtechniker von Geberit haben das WC in seiner Gesamtheit optimiert und weiterentwickelt. Das Ergebnis überzeugt sowohl vor als auch hinter der Wand bis ins kleinste Detail.



↑  
Das eigens für das Geberit ONE WC entwickelte Umlenkgetriebe mit optimierter Kraftübertragung macht die Befestigung der Keramik zum Kinderspiel.



↑  
Blick ins Innere der neuen WC-Keramik: Das neue Befestigungselement erlaubt ein Verstellen der Montagehöhe.

Die neue, wandhängende Geberit ONE WC-Keramik kommt wie aus einem Guss – da sind alle Proportionen, Spaltmasse und Formen perfekt aufeinander abgestimmt. Befestigungsschrauben sucht das Auge vergeblich. Dafür sorgt die leicht asymmetrische, komplett spülrandlose Innenform des hochwertig glasierten Keramikkörpers für Aha-Erlebnisse – und für eine überragende, flüsterleise Ausspülung. Dank der durchdachten Installationstechnik kann das WC in der Höhe verstellt werden.

#### DIE GEBERIT ONE WC-KERAMIK

Das Innenleben der spülrandlosen WC-Keramik ist eine Weiterentwicklung der bereits bei verschiedenen Geberit AquaClean Dusch-WCs angewandten Turbo-Flush-Spültechnik. Das Wasser fließt beim Spülvorgang seitlich in die Keramik und vollzieht darin eine spiralförmige Bewegung. Dank optimierter Lenkung des Wasserstroms ist die Spülung nicht nur sehr leise, sondern auch ausgesprochen gründlich. WC-Deckel und -Sitz aus hochwertigem Kunststoff liegen passgenau auf der Keramik und verfügen über einen Dämpfmechanismus. Sie werden von zwei Fixierbolzen, die in der Keramik verankert sind, perfekt ausgerichtet und können mit einem einzigen Handgriff abgenommen oder wieder angebracht werden. Dadurch wird die Reinigung der Keramikoberfläche deutlich erleichtert.

#### DIE GEBERIT ONE WC-INSTALLATIONS-TECHNIK

Die Montage des WCs an der Wand kann von einem Installateur alleine bewerkstelligt werden. Zur Befestigung am Spülkasten befindet sich im hinteren Hohlraum der Keramik ein neu entwickeltes Befestigungsset aus Metall und Kunststoff. Es trägt einerseits die Keramik und sorgt für eine optimale Wasserzuführung in die WC-Schüssel. Andererseits ermöglicht es eine Montage des WCs auf unterschiedlichen Höhen. Der diesbezügliche Spielraum beträgt insgesamt 4 cm (+ 3 cm bzw. – 1 cm der Werkseinstellung), was entscheidende Auswirkungen auf den Sitzkomfort haben kann.

Die beiden Bolzen, die am Installationselement in der Vorwand angeschraubt sind, werden in die dafür vorgesehenen Öffnungen im Befestigungsset eingeführt. Durch die beiden Löcher in der Keramik, die der Befestigung von Sitz und Deckel dienen, lassen sich die Bolzen mit einem eigens dafür entwickelten Umlenkgetriebe anziehen.

# FRISCHE LUFT FÜR ALLE

**ERHÄLTlich  
AB 1.7.2019**



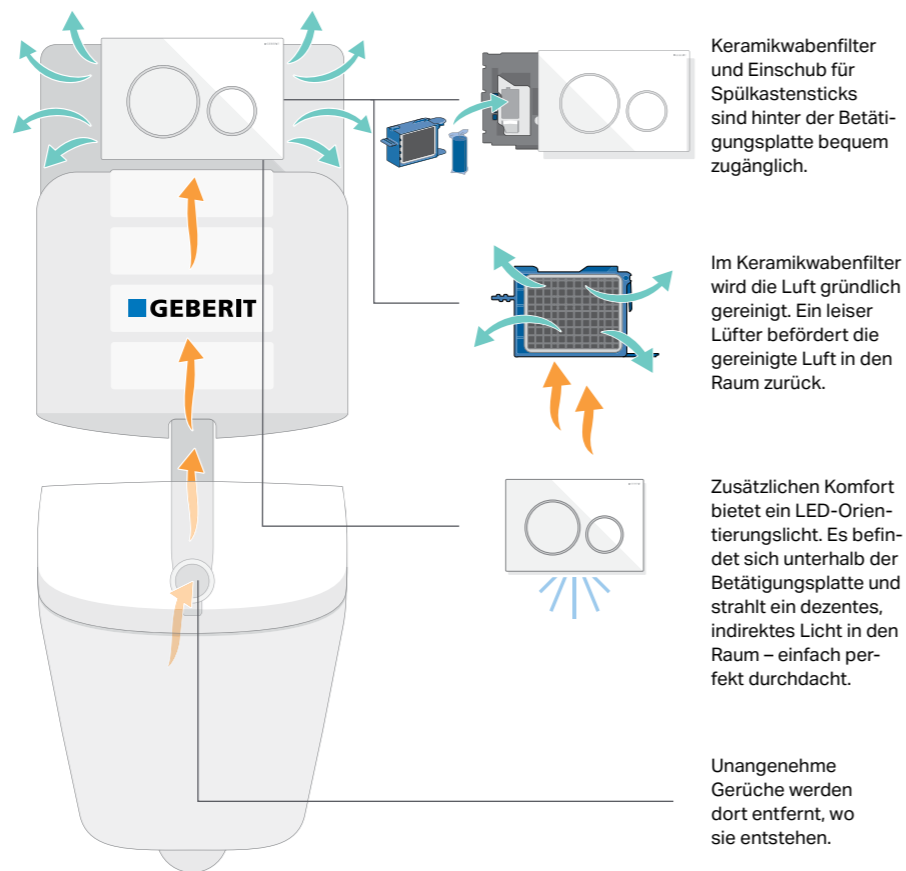
Das Geberit DuoFresh Modul ist eine innovative und effektive Lösung für die Beseitigung von Gerüchen aus dem WC. Dazu wird die Luft durch Spülrohr und Spülventil direkt aus der Keramik abgesogen und mittels Keramikwabenfilter gereinigt. Das Geberit DuoFresh Modul lässt sich einfach in jeden Geberit Sigma Spülkasten einbauen und mit nahezu jeder Betätigungsplatte der Baureihe Sigma kombinieren.

←  
Das neue Geberit DuoFresh Modul mit der neuen Geberit Sigma50! Betätigungsplatte.

Das Geberit DuoFresh Modul verfügt über einen Einschub für Spülkastensticks, eine Nahbereichserkennung und ein Orientierungslicht. Die Nahbereichserkennung mit Helligkeitssensor sorgt für ein automatisches Ein- und Ausschalten von Absaugung und Orientierungslicht. Optional ist ein weiteres Geberit DuoFresh Modul erhältlich, welches durch einen Lichtschalter oder einem vom Fachmann eingebauten Schalter aktiviert werden kann (ohne Orientierungslicht und Nahbereichserkennung).

Die neue Lösung löst das alte DuoFresh System, und somit die Betätigungsplatte Sigma40, ab.

**GEBERIT HOME APP**  
Die Leuchtdauer und Intensität des Orientierungslichts können vom Endkunden mit der neuen «Geberit Home App» individualisiert werden.



↑  
Keramikwabenfilter und Einschub für Spülkastensticks sind bequem zugänglich.



↑  
Der Keramikwabenfilter reinigt die Luft gründlich.

## GEBERIT DUOFRESH EINSCHUB FÜR SPÜLKASTENSTICKS

### HYGIENISCHE FRISCHE FÜR WOCHEN

Betätigungsplatte seitlich aufklappen, Stick rein, zuklappen. So einfach sichern Sie sich mit dem Einschub für Spülkastensticks hygienische Frische. Der optional erhältliche Einschub passt zu den meisten Geberit Betätigungsplatten der Sigma Reihe und kann vom Installateur unter bestimmten Voraussetzungen nachträglich eingebaut werden.

**Erhältlich ab 1.7.2019**



↑  
Einfacher gehts nicht: Betätigungsplatte seitlich aufklappen.



↑  
Spülkastenstick in den dahinterliegenden Einschub legen.



↑  
Platte schliessen, mit jeder Spülung Frische genießen.

# GEBERIT RENOVA PLAN SLIM SCHLANKER UND LEICHTER

ERHÄLTlich  
AB 1.4.2019

Die vielseitige Komplettbad-Serie wurde um einen neuen Möbelwaschtisch in schlankem Design erweitert. Sie bietet damit noch mehr Einrichtungsvielfalt, passend zu den aktuellen Badtrends.

## LEICHTIGKEIT IN DEN KLASSISCHEN WASCHTISCHBREITEN

Die neuen Geberit Renova Plan Slim Möbelwaschtische besitzen eine besonders schlanke Kante, die dem Waschtisch-Ensemble Leichtigkeit verleiht. Die weiche Kontur des Innenbeckens basiert auf einer klaren geometrischen Grundform. Die neuen Waschtische sind in den klassischen Möbelbreiten von 55, 60, 80 und 100 cm sowie als Doppelwaschtisch mit 130 cm Breite erhältlich.

## WASCHTISCHUNTERSCHRÄNKE IN VIER FARBEN

Die Möbelwaschtische werden zusammen mit dem Waschtischunterschrank angeboten. Die Unterschränke besitzen integrierte Griffleisten und sind in vier verschiedenen Farben erhältlich: hochglänzend weiss, matt lava, Ulme oder Eiche.



Der neue Möbelwaschtisch verleiht dem Bad Leichtigkeit.  
↓



→  
Der Geberit Renova Plan Slim Möbelwaschtisch ist in den klassischen Waschtischbreiten erhältlich.

# GEBERIT BETÄTIGUNGSPLATTE SIGMA50 SCHWUNGVOLLE ELEGANZ

ERHÄLTlich  
AB 1.4.2019

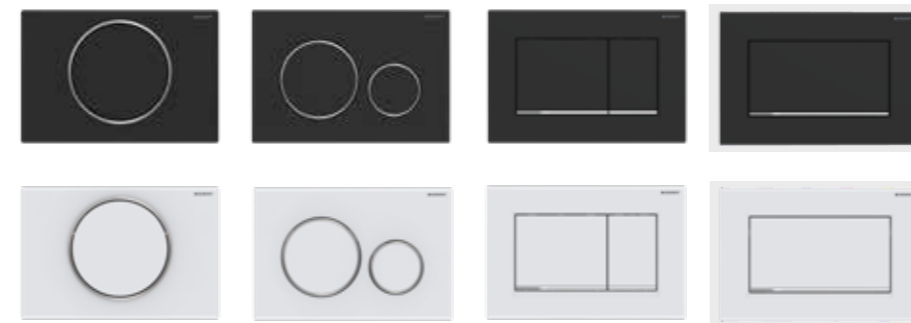
Bewährte Technik im neuen Look. Das Design der Betätigungsplatte Sigma50 wurde überarbeitet. Schlankere Tasten lassen sie eleganter erscheinen. Sie löst die heutige Betätigungsplatte ab.

## DIE VORTEILE DER NEUEN SIGMA50:

- Acht Farbvarianten
- Wassersparende 2-Mengen-Spülauslösung
- Oberflächen aus Glas, Stein, Kunststoff oder Metall
- Grundkörper aus langlebigem Zinkdruckguss
- Auch als Betätigungsplatte für Urinal erhältlich
- Rahmenloses Design
- Optional erhältlicher Einschub für Spülkastensticks
- Passend für optional erhältliches Geberit DuoFresh Modul für Geruchsabsaugung
- Design kann bei den kundenspezifischen Betätigungsplatten individuell bestimmt werden



## BETÄTIGUNGSPLATTEN SIGMA10 / 20 / 30



Das Sortiment wird mit zusätzlichen Farbvarianten und einer pflegeleichten «Easy to Clean» Beschichtung ergänzt:  
**Mattweiss, Mattschwarz und Mattchrom**

Erhältlich ab 1.4.2019

## BETÄTIGUNGSPLATTEN SIGMA01



Das Sortiment wird mit zusätzlichen Ausführungen passend zu den Kind WC-Keramiken ergänzt:  
**Blau/Rot und Gelb/Grün**

Erhältlich ab 1.4.2019

GEBERIT AQUACLEAN MERA CLASSIC  
KOMPLETTANLAGE STAND WC

**ERHÄLTlich  
AB 1.4.2019**

# KOMPAKT UND BODENSTEHEND

Die AquaClean Dusch-WC-Familie von Geberit wird um ein weiteres Produkt ergänzt: Das Geberit AquaClean Mera Classic ist auch als bodenstehendes Modell erhältlich.

Das neue Dusch-WC von Geberit überzeugt mit seiner kompakten Form und der eleganten Kombination mit einem integrierten Spülkasten vor der Wand, basierend auf dem Monolith-Konzept. Zur hochwertigen Ausstattung gehören die patentierte WhirlSpray-Duschtechnologie, separate Ladydüse, ein hybrides Warmwassersystem, die TurboFlush-Spültechnik mit spülrandloser WC-Keramik, automatische Spülauslösung, Benutzererkennung, Geruchsabsaugung, Fernbedienung und Warmluftföhn.

Ein weiterer Pluspunkt dieses Modells ist, dass die Sitzhöhe der WC-Keramik bei der Installation individuell wählbar und stufenlos einstellbar ist. Das Geberit AquaClean Mera lässt sich problemlos von einem einzigen Installateur einbauen. Zudem kann das Dusch-WC mit einem Bodenablauf, einem Wandablauf oder einem seitlichen Ablauf montiert werden.



#### FUNKTIONEN AUF EINEN BLICK

- Spülrandlose WC-Keramik mit TurboFlush-Spültechnik
- Analdusche mit Doppeldüsen-Whirl-Spray-Duschtechnologie und einstellbarer Duschstrahlstärke
- Separate Ladydüse in geschützter Ruheposition
- Hybrides Warmwassersystem mit Durchlauferhitzer und Warmwasserspeicher für langanhaltend warmes Wasser
- Föhn zuschaltbar und Temperatur regulierbar
- Geruchsabsaugung mit Keramikwabefilter aktivierbar
- Entkalkungsprogramm
- Benutzererkennung

## GEBERIT AQUACLEAN WANDBEDIENPANEL

### WANDBEDIENPANEL FÜR GEBERIT AQUACLEAN SELA

- Für die manuelle, drahtlose Steuerung der wichtigsten Dusch-WC Funktionen
- Für Aufputzinstallation
- Oberfläche aus Glas weiss
- Kommunikation über Bluetooth
- Stromversorgung durch die Batterie
- Für Geberit AquaClean Sela



### GEBERIT AQUACLEAN WANDBEDIENPANEL BERÜHRUNGSLOS FÜR ALLE

- Zur manuellen, drahtlosen Steuerung der Dusch-WC-Funktionen
- Bedienoberfläche und Auslösung berührungslos
- Zur Aufputzmontage, Oberfläche aus Kunststoff
- Kommunikation über Bluetooth
- Stromversorgung durch die Batterie
- Für Geberit AquaClean Sela, Tuma Comfort, Mera



**Erhältlich ab 1.4.2019**

DER UNIVERSELLE ÜBERGANG  
FÜR VERSORGUNGSSYSTEME

# GEBERIT MASTERFIX

**ERHÄLTlich  
AB 1.6.2019**



#### MASTERFIX KURZ ERKLÄRT

- Geberit MeplaFix wird durch MasterFix abgelöst
- Die MasterFix Adaptermutter ist auf den Geberit Versorgungssystemen Mepla, Mapress und PushFit vormontiert
- Überdrehenschutz verhindert das zu feste Anziehen und sorgt so für eine sichere Verbindung
- Übergangsphase sorgt für reibungslose Ablösung von MeplaFix auf MasterFix
- Zusätzlich erweitertes Fitting Sortiment

Die heutigen MeplaFix Übergänge werden durch die neue Generation abgelöst. Im Gegensatz zu MeplaFix wird die Adaptermutter nicht mehr an den Elementen vormontiert, sondern bereits an den Geberit Versorgungssystemen Mepla, Mapress und PushFit vorgesteckt sein.

Die neuen Geberit MasterFix Übergänge sind benutzeroptimiert. Sie besitzen eine neue Adaptermutter mit Überdrehesicherung. Wie beim Prinzip des Autotankdeckels dreht die Adaptermutter durch, sobald diese fest genug angezogen ist. So kann es nicht zu einem Überdrehen durch zu festes Anziehen mit Werkzeugen kommen. Der Überdreheschutz signalisiert zudem, ab wann ein fester Sitz erreicht ist. Auch in dunklen oder engen Einbausituationen schaffen die neuen MasterFix Übergänge somit Installationssicherheit, da der Adapter hörbar, spürbar und sichtbar schliesst. Geberit MasterFix lässt sich auch nach langer Betriebsdauer problemlos wieder lösen.

Während einer einjährigen Übergangsphase werden sämtlichen Geberit Elementen mit Wasseranschlüssen weiterhin die MeplaFix Adaptermutter beigelegt.



# WEITERE PRODUKTNEUHEITEN

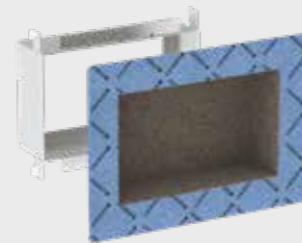
## NISCHENABLAGEBOXEN

Mit Wandnischen wird zusätzlicher Stauraum im Badezimmer auf eine sehr praktische und elegante Weise geschaffen. Mit dem Einbau einer Nischenablagebox können alle notwendigen Utensilien perfekt verstaut werden und sind trotzdem stets griffbereit.

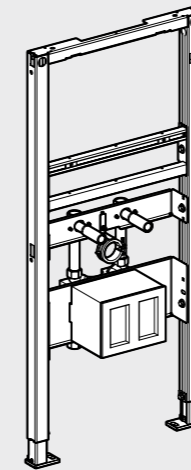
Die Geberit Nischenablageboxen sind in einer plattenfähigen oder in einer metallenen Ausführung mit Einlegeböden und optionaler Spiegeltür erhältlich. Die Boxen werden bereits werkseitig vorabgedichtet ausgeliefert.

- Für Duofix oder GIS
- Plattenfähige besandete Installationsbox
- Pulverbeschichtete Stahlbox mit poliertem Rahmen und Einlegeböden
- Werkseitig vorabgedichtet
- Optional mit Spiegeltür (Öffnung nach links oder rechts)

Erhältlich ab 1.7.2019



## GEBERIT DUOFIX UND GIS ELEMENTE MIT WASSER- ZÄHLSTRECKEN KOMPAKT



Mit den beliebten Wasserzählerstrecken können die Wasserabspernung und die Wasserzählung auf kleinstem Raum realisiert werden.

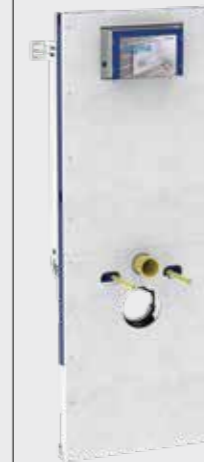
Das Sortiment wird nun um eine kompakte Designvariante mit nur einer Abdeckplatte erweitert.

- Vorbestücktes Waschtischelement für GIS oder Duofix
- Vorbestücktes Element frei positionierbar, Traversen in der Breite einstellbar
- Mit JRG LegioStop® Armaturen
- Mit durchgehender Dämmung vorbestückt
- Abdeckplatten in weiss-alpin oder glanzverchromt

Erhältlich ab 1.4.2019

Zukünftig werden ausschliesslich die hochwertigen JRG Wasserzählerstrecken und JRG LegioStop® Unterputzventile erhältlich sein. Das Sortiment mit Kemper Armaturen wird ab 31.3.2019 eingestellt.

## GEBERIT DUOFIX WC ELEMENT FÜR MASSIVBAU, SIGMA



Wenn keine schallschutztechnischen Anforderungen an haustechnische Anlagen gestellt werden und die Installation im Massivbau ausgeführt wird, empfiehlt sich der Einsatz vom Geberit Duofix WC Element für Massivbau. Dieses Element löst die Geberit Sanbloc WC Bausteine ab und zeichnet sich durch die folgenden Eigenschaften aus:

- Selbsttragender Installationsbaustein
- Für Vor- oder Trennwandinstallation
- Rohbaufertige Oberfläche zum direkten Verputzen oder dem Verlegen von Platten
- Einsatz für Bodenaufbau bis 25 cm
- Kompatibel mit allen Sigma Betätigungsplatten

Erhältlich ab 1.4.2019

Dieses Element löst alle bisherigen Sanbloc Bausteine ab.

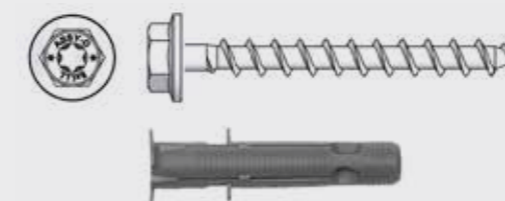
## DUSCHRINNE CLEANLINE



Um die beliebte Duschlösung in noch grösseren Duschen einzubauen, wird die CleanLine20 in den Abmessungen 30-160 cm lanciert.

Erhältlich ab 1.4.2019

## GEBERIT STANDARD- SCHRAUBE MIT DÜBEL



Die heutigen, im Lieferumfang enthaltenen Schrauben und Dübel werden schrittweise durch die neuen ersetzt.

- Für Duofix und GIS
- Schnellere, einfachere Installation
- Gewinde optimiert für Holzmontage
- Schraubenkopf mit Torx
- Verbesserter Halt in Holzziegel

Erhältlich ab 1.4.2019

## GEBERIT BETONSCHRAUBE



Ergänzend zu den Standard-Schrauben wird für die Befestigung im Beton eine kurze Betonschraube erhältlich sein.

- Schnelle Befestigung in Betonuntergrund ohne Dübel
- Schraubenkopf mit Torx
- Bohrloch  $\varnothing$  6 mm
- Bohrtiefe 50 mm
- Trennung durch Kragenscheibe (Kunststoff-Unterlagscheibe mit Kragen)
- Gleichwertige Schallwerte wie bei Geberit Standardschraube mit Dübel
- Kragenscheibe als Ersatzteil erhältlich

Erhältlich ab 1.4.2019



## GEBERIT PRESSGERÄT ACO 203XLPLUS



Der Alleskönner unter den Pressgeräten für den Einsatz mit den Geberit Versorgungssystemen Mepla und Mapress für alle Nennweiten. Für das Verpressen kleinerer Nennweiten kann der maximale Hub durch die Rückhubbegrenzung verkürzt und damit Zeit eingespart werden. Durch die kompakte Gestaltung (nur 3,9 kg und 46 cm Länge) und den drehbaren Kopf ist das Pressgerät einfach in der Handhabung und eignet sich auch für Überkopparbeiten oder enge Einbausituationen. Dank der implementierten Bluetooth®-Technologie können per Novo-Check-App gerätebezogene Daten abgerufen werden.

- Für Mepla d16-75 und Mapress d12-108 mit nur einem Pressgerät
- Leicht und handlich
- Drehbarer Kopf
- Schnelle Verpressung durch Rückhubbegrenzung
- Für Geberit Pressaufsätze der Kompatibilität [2] und [2XL]

Erhältlich ab 1.4.2019

## SORTIMENTSERGÄNZUNGEN

## GEBERIT VARINO BODENENTWÄSSERUNG



Neu können Bodenabläufe auch in Garagen verbaut werden. Mit dem optional bestellbaren befahrbaren Schlitzrost wird das Bodenentwässerungssystem noch universeller.

- Schlitzrost, zu Geberit Bodenabläufen 13 x 13 cm, befahrbar

Erhältlich ab 1.4.2019

Sehr oft ist kaum Platz vorhanden im Bereich von Balkondecken. Meist braucht es ein Anschlussblech um den Bereich Entwässerung mit der Balkonoberfläche abzudichten. Zusätzlich soll der Rost begehbar sein. Alle diese Anforderungen werden nun mit dem neuen praxisgerechten Produkt erfüllt.

- Flansch aus Edelstahl, zu Geberit Bodeneinläufen 13 x 13 cm, begehbar

Erhältlich ab 1.4.2019

## SORTIMENTSERGÄNZUNGEN

## GEBERIT SILENT-DB20

Geberit entwickelt und verbessert das Entwässerungssortiment laufend weiter. Nun kann Geberit Silent-db20 dank den neuen Reduktionen mit verlängertem Ende durchgehend und mit wenig Aufwand bis zum Grundleitungsanschluss eingesetzt werden.

- Geberit Silent-db20 Reduktionen zentrisch, d135-d125 und d110-d125

Erhältlich ab 1.4.2019



## SORTIMENTSERGÄNZUNGEN

## GEBERIT PE

Die neuen Steckmuffen im Geberit PE Sortiment wurden komplett überarbeitet und werden zukünftig mit einer Lippendichtung ausgeliefert, welche die Steckkraft reduziert. Dank dem verlängertem Anschlussbereich sind die Steckmuffen zudem auch kompatibel mit Elektroschweissmuffen.

- Geberit PE Steckmuffe mit Lippendichtung, d32-d160

Gestaffelte Einführung ab 1.7.2019 bis 1.1.2020



**Geberit Vertriebs AG**  
Schachenstrasse 77  
8645 Jona

T +41 55 221 61 11  
F +41 55 212 42 69  
sales.ch@geberit.com

[www.geberit.ch](http://www.geberit.ch)

**GROSSES GEBERIT  
GEWINNSPIEL 2019**

[www.geberit.ch/quiz](http://www.geberit.ch/quiz)